

# Archäologische Ausgrabung

Pfarrwiese Sollenau

04.08 – 27.08.2025



# Geophysikalische Untersuchung

- Anfang März 2025
- Magnetik
- Georadar

## sichtbare Strukturen

- Mauern
- Steine
- Wege/Straßen
- Gräben
- Gruben
- Gräber





## Pfarrkirche Sollenau

- Grab
- mögl. Grab
- Graben
- Karner
- Mauer
- reflektierend
- Stein
- Weg
- Alte Volksschule

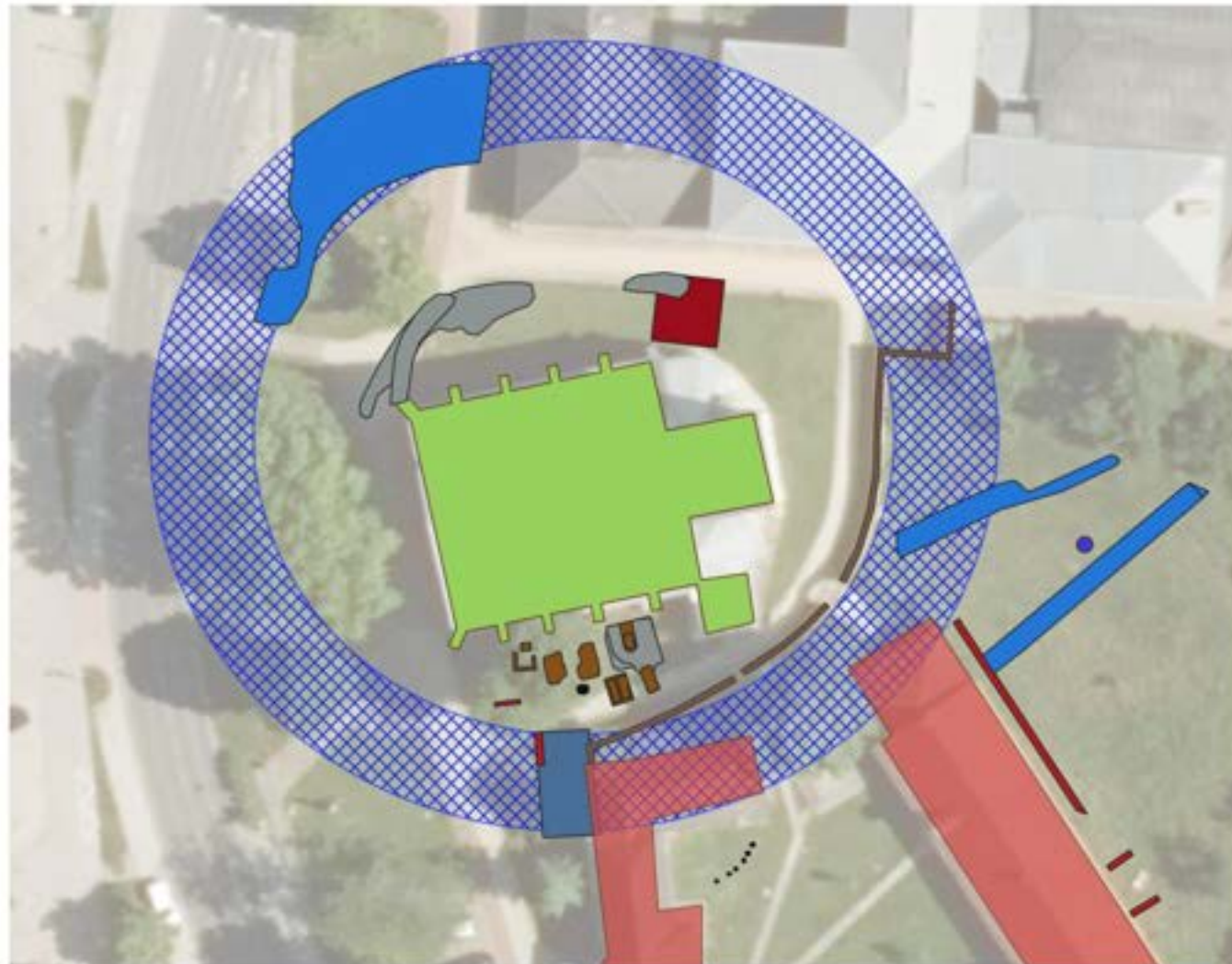
## heute bestehende Bauwerke

- Kirche
- Pfarrhof
- Pfarrsaal
- Mauer
- Pranger
- Nepomuksäule
- Plattform
- Fussweg
- Weg
- Parkplatz
- Brunnen





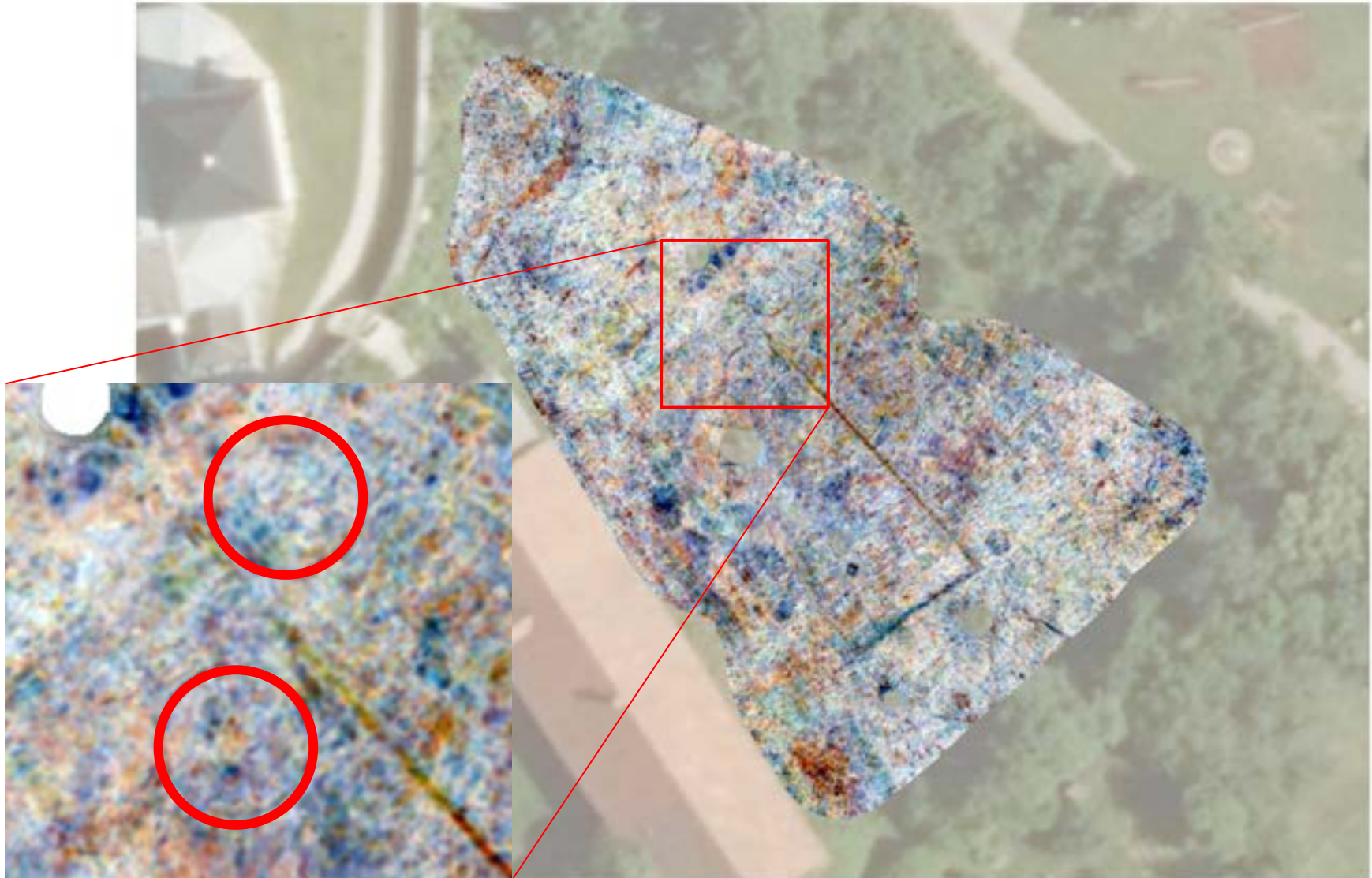
# Pfarrkirche Sollenau



- Grab
- Graben
- Mauer
- reflektierend
- Stein
- Kirche
- Pfarrhof
- Pfarrsaal
- Mauer
- Brunnen
- Brücke
- Kamer
- ehemaliger Wassergraben



# Georadar

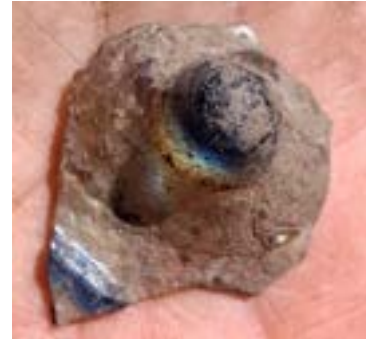




# Grabung – Woche 1



# Grabung – Woche 2



römisches Glas



Silbermünze 1894



Steinperle



Silbermünze 1230-1250





# Grabung – Woche 3



moderne Wasserleitung





# Grabung – Woche 4





# Bronzezeitliche Bestattungen

Mittlere Bronzezeit – Hügelgräberkultur  
ca. 1600 – 1300 v. Chr.



Hügelgrab – ringförmiger Graben + zentrale Bestattung



rechteckige Grube (ca. 1,6 x 1 m)



# Bronzezeitliche Bestattungen

Mittlere Bronzezeit – Hügelgräberkultur  
ca. 1600 – 1300 v. Chr.



Hügelgrab – ringförmiger Graben + zentrale Bestattung



rechteckige Grube (ca. 1,6 x 1 m)

# Luftbild – Woche 4

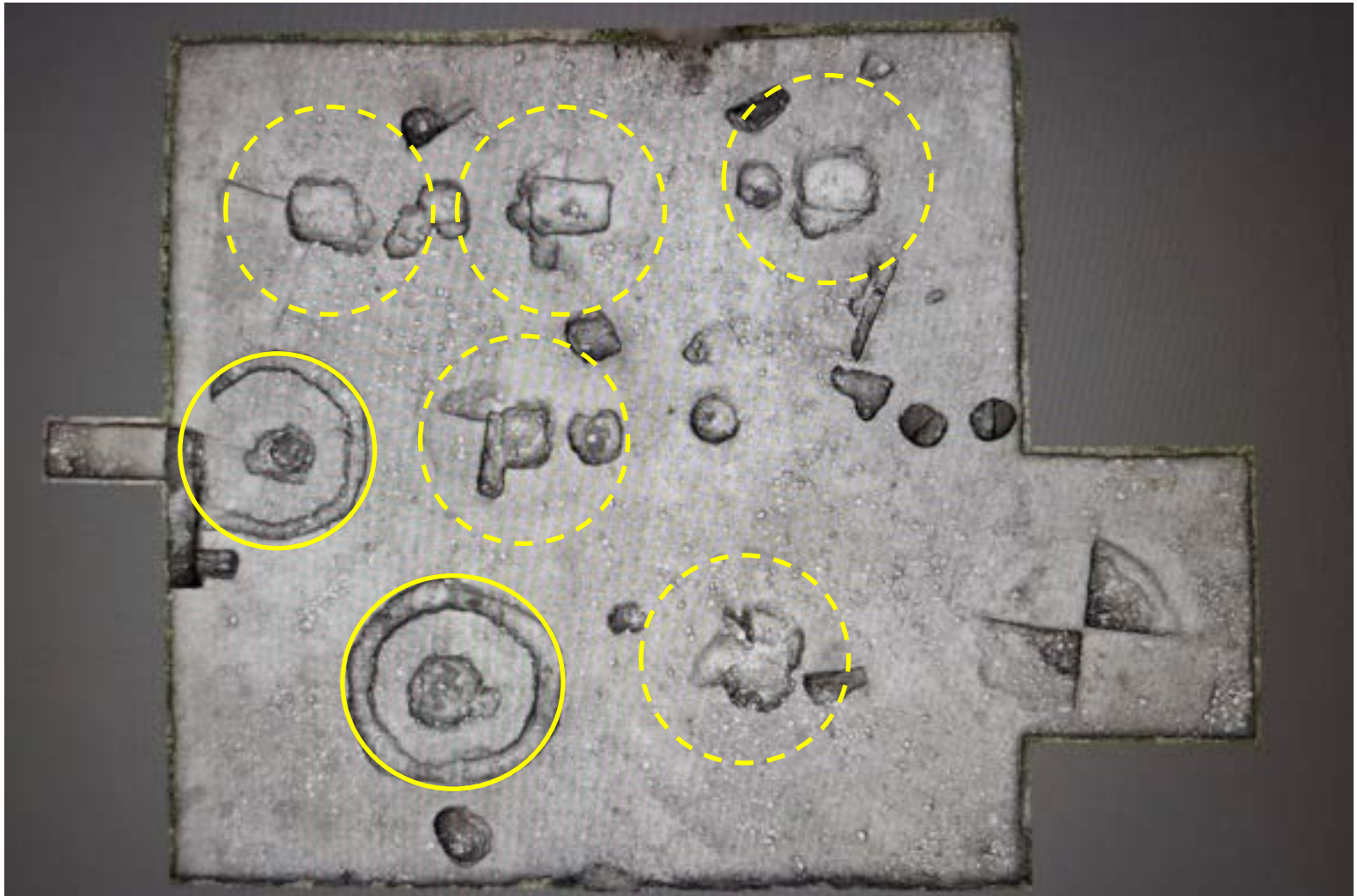




# Luftbild – Woche 4



# Luftbild – Woche 4





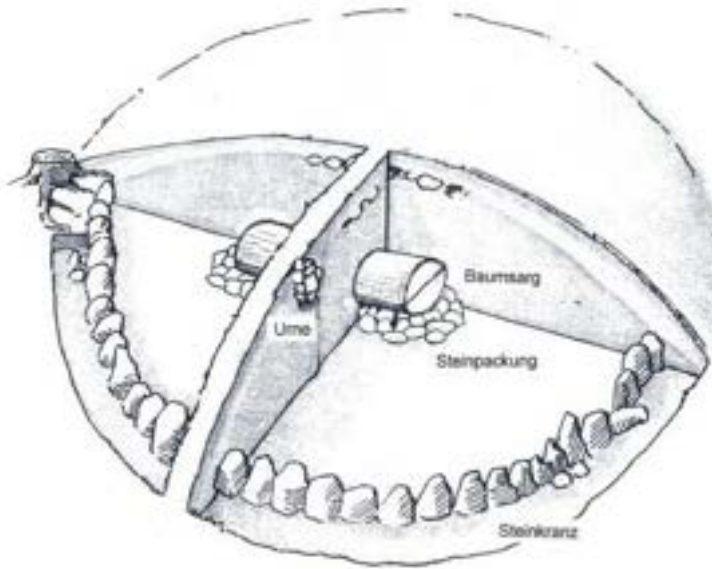
# Exkurs - Bronzezeit



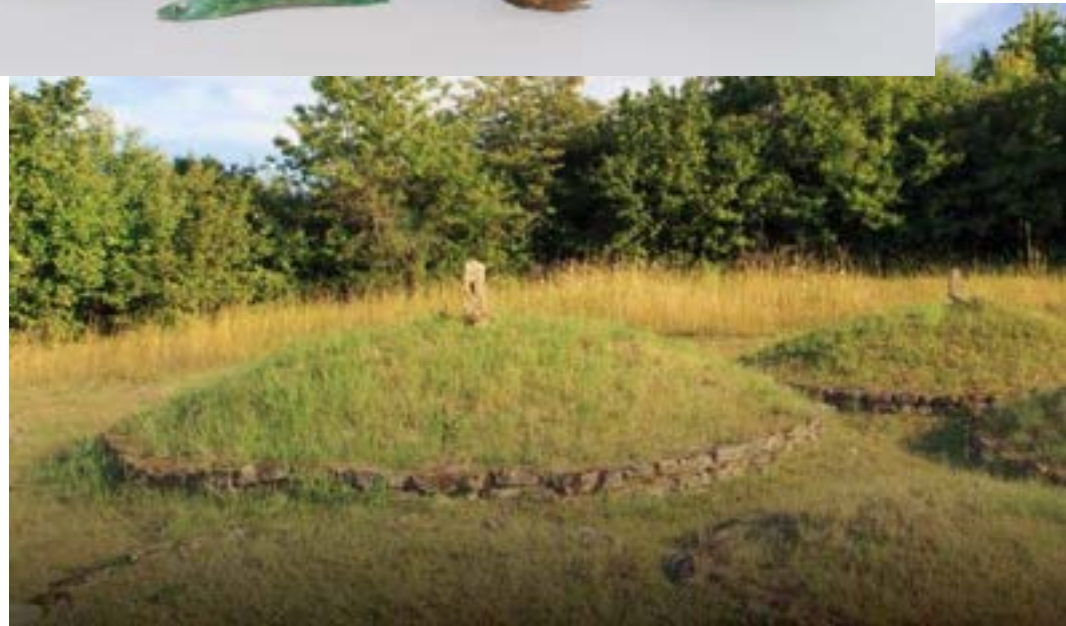
- Bauern & Viehzüchter
- Dorfgemeinschaft
- Häuser aus Holz
- Schmuck & Werkzeug aus Bronze



# Exkurs - Bronzezeit



Körperbestattung - Hockerstellung





# Bronzezeitliche Grabbeigaben???



Hügelgrab – ringförmiger Graben + zentrale Bestattung



Keramik & Dachziegel aus dem 19. Jh. n. Chr.

# 1826 - Hügelgräber





# 1856 - Generalsanierung

- Hügelgräber aus der Mittleren Bronzezeit
- 1826 – Grabhügel noch auf Ansicht der Kirche eingezeichnet

# 1856 - Generalsanierung

- Hügelgräber aus der Mittleren Bronzezeit
- 1826 – Grabhügel noch auf Ansicht der Kirche eingezeichnet
- 1856 – Generalsanierung Kirche / Pfarrhof

Goll-Chronik (1908):

- ganz neues Dach
- Außen zu verputzen
- Innen zu weißen und färbeln



# 1856 - Generalsanierung

- Hügelgräber aus der Mittleren Bronzezeit
- 1826 – Grabhügel noch auf Ansicht der Kirche eingezeichnet
- 1856 – Generalsanierung Kirche / Pfarrhof

Goll-Chronik (1908):

- ganz neues Dach
- Außen zu verputzen
- Innen zu weißen und färbeln

Königshügel:

- 1853 Vater des Johann Radler untersucht den noch 4 m hohen Hügel
- findet Steinquader – nimmt den größten mit
- früher (1820) soll ein steinerner Tisch darauf gewesen sein

➔ typischer Großgrabhügel

# 1856 - Generalsanierung

- Hügelgräber aus der Mittleren Bronzezeit
- 1826 – Grabhügel noch auf Ansicht der Kirche eingezeichnet
- 1856 – Generalsanierung Kirche / Pfarrhof

in den Bestattungsgruben

keine prähistorischen Funde

- Keramik
  - Dachziegel
  - Wandverputz
- } 19. Jh. n. Chr.





# 1856 - Generalsanierung

- Hügelgräber aus der Mittleren Bronzezeit
- 1826 – Grabhügel noch auf Ansicht der Kirche eingezeichnet
- 1856 – Generalsanierung Kirche / Pfarrhof
- in den Bestattungsgruben
  - keine prähistorischen Funde
    - Keramik
    - Dachziegel
    - Wandverputz
- Grabhügel waren noch sichtbar & wurden zu dieser Zeit ausgegraben
- leider keine Dokumentation auf uns gekommen

# Ortsgeschichte

- Hügelgräber aus der Mittleren Bronzezeit

1600 -1300 v. Chr.

- Eisenzeitliche Funde (Kelten)

800 v. Chr. – 15 n. Chr.

- Römische Funde

15 n. Chr. – um 450 n. Chr.

- 
- Mittelalter

12. Jh. n. Chr.

- Erste Ansicht der Kirche

1826 n. Chr.

- Generalsanierung Kirche / Pfarrhof

1856 n. Chr.



Herzlichen Dank,  
für die  
Unterstützung !!!

